



## CHAMBRES D'HÔTES AU GRÉ DU TEMPS - SAINT-AIGNAN - SUD VAL DE LOIRE



## CHAMBRES D'HÔTES AU GRÉ DU TEMPS - SAINT-AIGNAN

Bienvenue dans nos chambres d'hôtes à Saint-Aignan,  
cité médiévale idéalement située au coeur des châteaux  
de la Loire et à 2 km du Zoo de Beauval.

<https://chambres-augredutemps.fr>

<http://chambres-saintaignan.fr/>



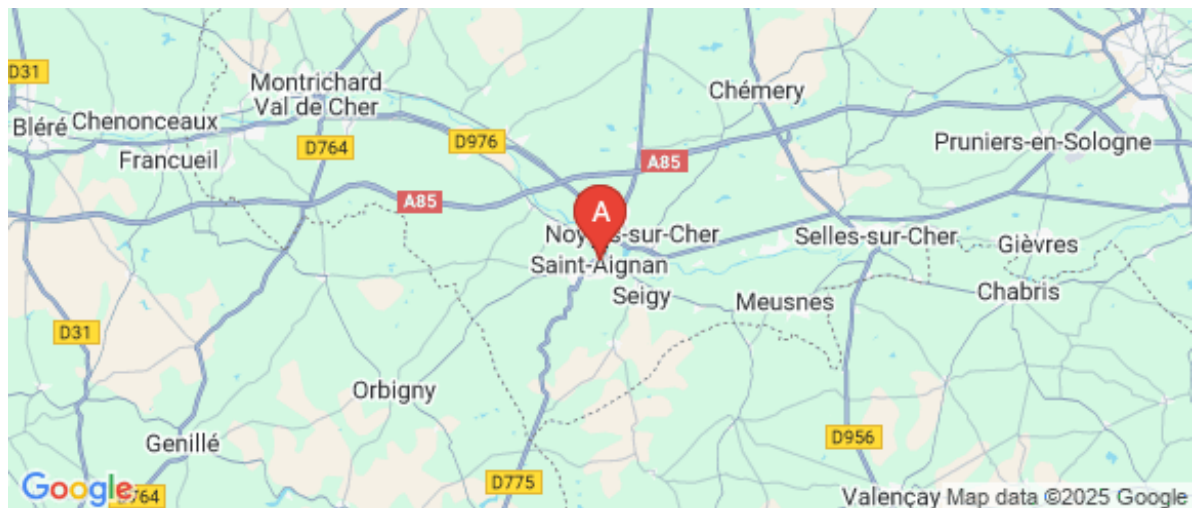
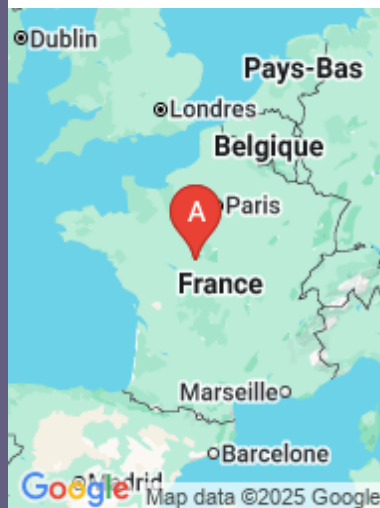
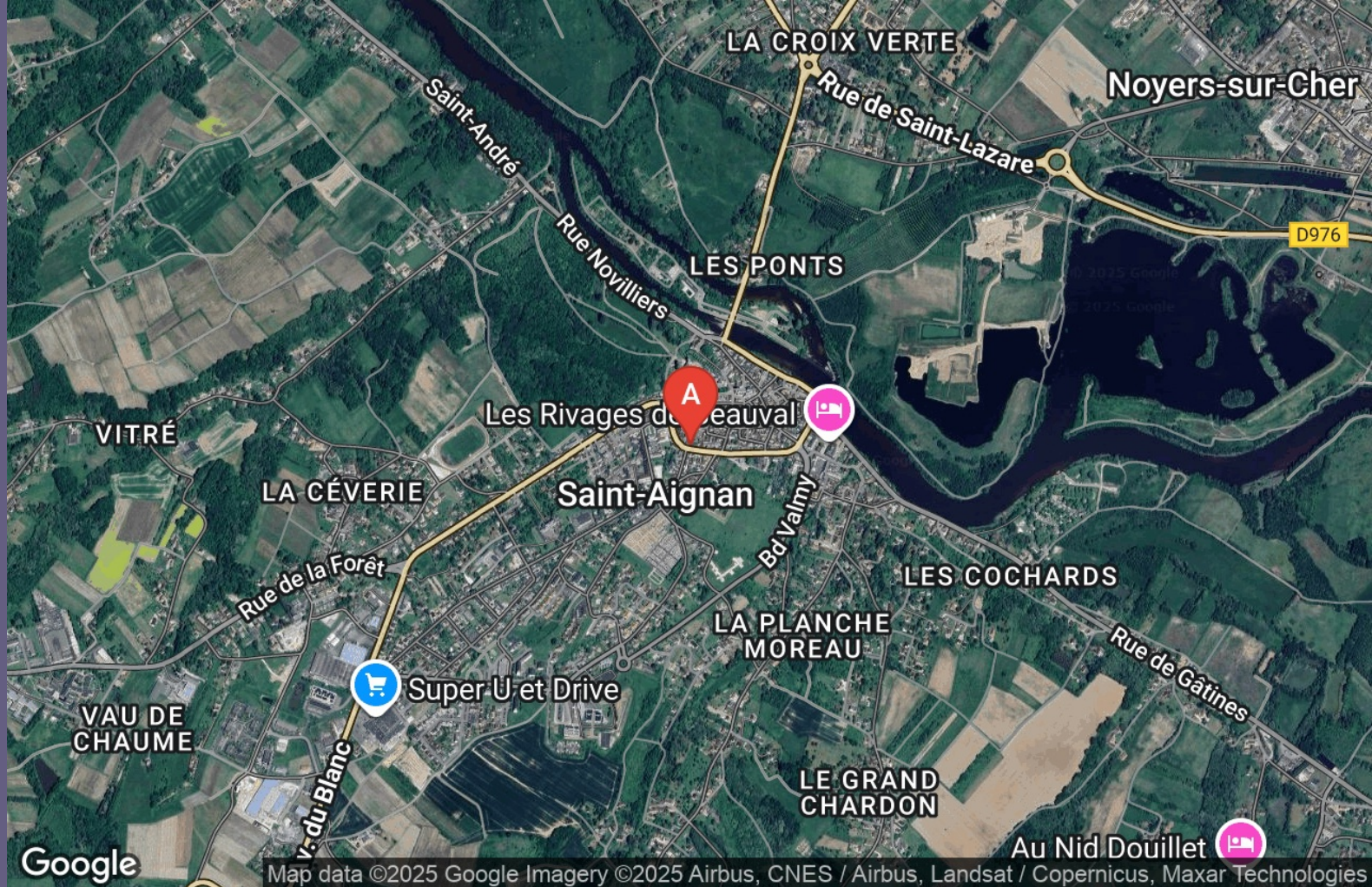


METIVIER-BONNETAT Yolande

☎ 02 54 75 51 84

☎ 06 60 07 95 99

**A** Chambres d'hôtes Au Gré du Temps - Saint-Aignan : 62/64 rue Maurice Berteaux, 41110 saint Aignan sur Cher 41110 SAINT-AIGNAN











## Chambres d'hôtes Au Gré du Temps - Saint-Aignan



-  Chambre - Suite HORTENSIA
  Chambre ORCHIDÉE
  Chambre MYOSOTIS
-  Chambre ALTHEA

Notre maison d'hôtes se trouve à St Aignan, cité médiévale idéalement située au coeur des Châteaux de la Loire et à 2 km du ZooParc de Beauval. Nous vous accueillons chaleureusement dans notre demeure familiale, proche de tous les commerces et restaurants, à 5 minutes des bords du Cher, venez découvrir ses vignobles et son patrimoine. Gratuit jusqu'à 2 ans. Au rez de chaussée: 1 chambre familiale composée de 2 chambres avec 1 lit de 1.40m et 2 lits de 0.90m, salle de bains avec WC. Au 2ème étage: 1 chambre familiale avec 3 lits de 1.40m, salle d'eau et WC privatif, coin salon. 1 chambre avec 1 lit de 1.40m, salle d'eau avec WC en face de la chambre. Possibilité de louer 1 chambre supplémentaire non labellisée mais la salle d'eau et le WC ne sont pas au même niveau.





## Infos sur l'établissement

 *Communs*

 *Activités*

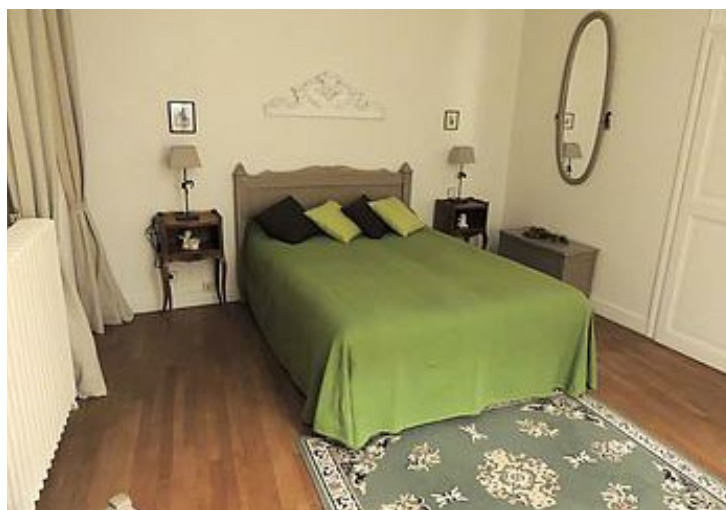
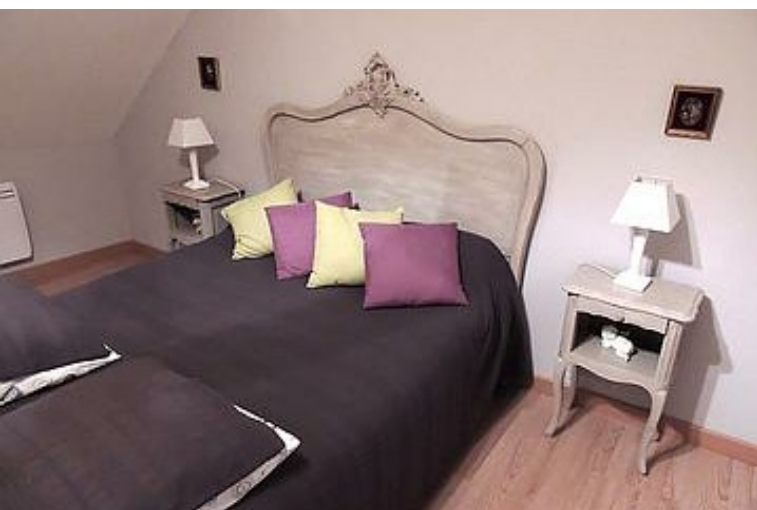
 *Réseaux*

 *Stationnement*

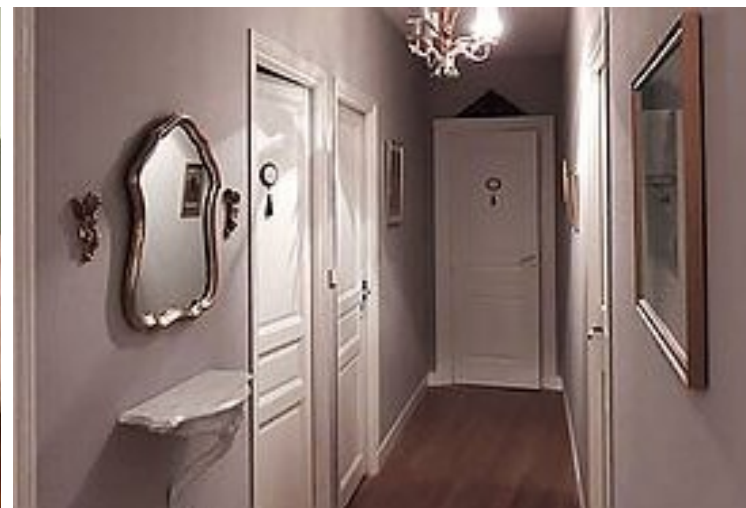
 *Services*

 *Extérieurs*













## Chambre - Suite HORTENSIA



Chambre



4

personnes



2

chambres



32

m2

*Chambres*

Chambre(s): 2

Lit(s): 3

dont lit(s) 1 pers.: 2

dont lit(s) 2 pers.: 1

*Salle de bains / Salle  
d'eau*

*WC*

*Cuisine*

*Autres pièces*

*Media*

*Autres équipements*

*Chauffage / AC*

*Extérieur*

*Divers*



## Chambre ORCHIDÉE



Chambre



6

personnes



1

chambre



35

m2

*Chambres*

Chambre(s): 1  
Lit(s): 3

dont lit(s) 1 pers.: 0  
dont lit(s) 2 pers.: 3

*Salle de bains / Salle  
d'eau  
WC  
Cuisine  
Autres pièces  
Media  
Autres équipements  
Chauffage / AC  
Exterieur  
Divers*





## Chambre MYOSOTIS



Chambre



3

personnes



1

chambre



15

m2

*Chambres*

Chambre(s): 1

Lit(s): 1

dont lit(s) 1 pers.: 0

dont lit(s) 2 pers.: 1

*Salle de bains / Salle  
d'eau*

*WC*

*Cuisine*

*Autres pièces*

*Media*

*Autres équipements*

*Chauffage / AC*

*Exterieur*

*Divers*





## Chambre ALTHEA



Chambre



3

personnes



1

chambre



16

m2

*Chambres*

Chambre(s): 1  
Lit(s): 1

dont lit(s) 1 pers.: 0  
dont lit(s) 2 pers.: 1

*Salle de bains / Salle  
d'eau*

*WC*

*Cuisine*

*Autres pièces*

*Media*

*Autres équipements*

*Chauffage / AC*

*Exterieur*

*Divers*



A savoir : conditions de la location

Arrivée	
Départ	
Langue(s) parlée(s)	
Annulation/ Prépaiement/ Dépot de garantie	
Moyens de paiement	Chèques Vacances
Ménage	
Draps et Linge de maison	
Enfants et lits d'appoints	Lit bébé  Lit bb sur demande, gratuit pour les moins de 2 ans. Lit parapluie pour les plus de 2 ans, tarif 15€
Animaux domestiques	Les animaux ne sont pas admis.

Tarifs (au 13/12/25)

Chambres d'hôtes Au Gré du Temps - Saint-Aignan

n°1 : **Chambre - Suite HORTENSIA** : Tarif standard 80€ pour 2pers. 120€ pour 3 pers. 146€ pour 4 pers. n°2 : **Chambre ORCHIDÉE** : Tarif standard 75€ pour 2 pers. 100€ pour 3 pers. 125€ pour 4 pers. 150€ pour 5 pers. 175€ pour 6 pers. n°3 : **Chambre MYOSOTIS** : Tarif standard 75€ pour 2 pers. 100€ pour 3 pers. n°4 : **Chambre ALTHEA** : Tarif standard 70€ pour 2 pers. 92€ pour 3 pers.

Tarifs en €:	Tarif 1 nuit en semaine (L, M, M, J, D)				Tarif 1 nuit en weekend (V ou S)				Tarif 2 nuits weekend (V+S)				Tarif 7 nuits semaine			
Unité de location	n°1	n°2	n°3	n°4	n°1	n°2	n°3	n°4	n°1	n°2	n°3	n°4	n°1	n°2	n°3	n°4
du 24/02/2025 au 31/12/2025	80€	75€	75€	70€	80€	75€	75€	70€								



# Mes recommandations

Découvrir le Sud Val de Loire

A voir, à faire

OFFICE DE TOURISME SUD VAL DE LOIRE

WWW.SUDVALDELOIRE.FR

Sud  
Val de Loire



## Bar le commerce

5 place du commerce

📍 MONTRICHARD VAL DE CHER 🍴 1

Brasserie, cuisine française

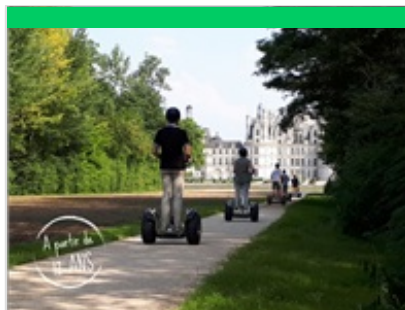


## Cafe du centre

40 rue Nationale

📍 MONTRICHARD VAL DE CHER 🍴 2

Restaurant, bar brasserie, cuisine française



## Gyroway - Balades en gyropode tout-terrain

☎ 07 84 92 91 60

60 Rue Constant Ragot

💻 <http://www.gyroway.fr>

0.1 km

📍 SAINT-AIGNAN



Envie de découvrir le Val de Loire autrement tout en sortant des sentiers battus ? Avec le gyropode ou «Segway» tout terrain, découvrez une manière insolite, écologique et authentique de visiter le Val de Loire, ses vignes et ses châteaux tout en s'amusant ! Nombreuses balades à thèmes autour de St-Aignan : en pleine nature, dans les vignes ou insolite dans une cave. Activité familiale dès 14 ans. Casque et charlotte fournis. Guides diplômés



## Ligaya Aventures, balade en Trottinette et gyropode

☎ 07 84 92 91 60

60 Rue Constant Ragot

💻 <http://www.trottway.fr>

0.1 km

📍 SAINT-AIGNAN



Avec Trottway, venez découvrir une activité forte en sensations, originale et ludique. La trottinette électrique tout terrain est facile à prendre en main et vous fera vivre une expérience unique, après 5 minutes d'initiation incluse seulement. Nombreuses balades possibles autour de St Aignan avec différents thèmes selon vos envies : en forêt, en bords de Cher ou à travers les vignes. Activité accessible dès 14 ans. Casque et charlotte fournis. Guides diplômés.



## La Grosse Pierre

☎ 02 54 75 15 13

💻 [http://geologie41.cdpne.org/images\\_pdf](http://geologie41.cdpne.org/images_pdf)

4.3 km

📍 MAREUIL-SUR-CHER



La vallée de la Grosse Pierre, courte et encaissée, a été creusée pendant plusieurs milliers d'années au cours des périodes glaciaires et interglaciaires. Le paysage de ravin et les anciennes carrières de tuffeau, aériennes et souterraines (fermées au public) creusées dans un versant, donnent au site un charme singulier. Les cavités offrent aujourd'hui un habitat privilégié à plusieurs espèces de chauves souris. Elles y trouvent le gîte dans les caves et le couvert dans le ravin, riche en insectes. extrait du Livre Découverte géologique du Loir-et-Cher. Claude Le Doussal. CDPNE. 2015



# Mes recommandations (suite)

Découvrir le Sud Val de Loire

A voir, à faire

OFFICE DE TOURISME SUD VAL DE LOIRE  
WWW.SUDVALDELOIRE.FR

Sud  
Val de Loire



## Prairies du Fouzon - Conservatoire d'espaces naturels Centre-Val de Loire

☎ 02 47 27 81 03

Prairies du Fouzon

🌐 <https://www.cen-centrevalde Loire.org/>  
5.5 km

📍 COUFFY



Les prairies du Fouzon, ensemble inondable par le Cher et le Fouzon, préservé par les Conservatoires d'espaces naturels Centre-Val de Loire et de Loir-et-Cher. Ce site de plusieurs hectares est riche d'une faune et d'une flore très variées et spécifiques. Visite libre (panneau de présentation du site et plaquette disponible). Circuit promenade de 2 km sur la commune de Couffy. Également : possibilité de sorties découverte accompagnées et les calendriers des animations proposées par les deux conservatoires disponibles sur demande. Pour plus d'informations, rendez-vous sur les sites internet suivants : [www.cen-centrevalde Loire.org](http://www.cen-centrevalde Loire.org) et [www.conservatoiresites41.com](http://www.conservatoiresites41.com)

